

B-E-L TEST

HH

Höcherl & Hackl GmbH

Höcherl & Hackl GmbH
File Edit Operate Tools Window Help

HH B-E-L Tester 0.49

BATTERIE-ENTLADUNG

LADEGERÄT-TEST

BATTERIE-LADUNG

EventLog

Exp. Answ

© Höcherl & Hackl GmbH

Spannung (V) (Tendenz)

Strom (A)

Indiv	max. Spannung (Zelle) / V	max. Lade-Strom / A
0	2.4	0

Umschallkriterium
Strom <= /A 20

Indiv	max. Spannung (Zelle) / V	max. Lade-Strom / A
1	2.7	20

Umschallkriterium
Spannung >= /V 2.7

Indiv	max. Spannung (Zelle) / V	max. Lade-Strom / A
2	2.7	20

Umschallkriterium
Umschaltzeit /min 50

optional	limit. Entlade-Strom / A	limit. Spannung (Zelle) / V
optional	0	2.7

Tabella speichern
Tabella laden
Tabella reset
Prüfung speichern
Prüfung laden
Protokolldaten schreiben
V D/BEL Batteriebelastung

V	D/BEL Batteriebelastung
0.0	170
0.5	140
1.0	120
1.5	100
2.0	80
2.5	60
3.0	40
3.5	20
4.0	0.0
4.5	-11
5.0	000



Beschreibung

Funktionsbeschreibung:

Das B-E-L-System ist eine kundenspezifische Entwicklung zum Testen von Batterien und Ladegeräten für elektrische Hebe- und Transportfahrzeuge.

Es kann sowohl Strom in einen Prüfling liefern als auch aufnehmen und dabei verschiedene Strom- und Spannungskennlinien abfahren.

Eine spezielle Zusatzeinheit ermöglicht es Ladegeräte zu testen, eine vorgeladene Elkobatterie in Verbindung mit einer Elektronischen Last simuliert dabei die Batterie.

Ein eingebauter 19"-Industrie-PC übernimmt die Steuerung der Komponenten und dient gleichzeitig zur Erfassung und Protokollierung der Messdaten.

Die Steuersoftware ist in LabVIEW® erstellt, die elektronische Last sowie die Stromversorgung werden über eine RS232 Datenschnittstelle gesteuert.

Eingebaute Hardwarekomponenten:

Stromversorgung:

Xantrex 80V/150A

Elektronische Last:

H&H ZS15412 120V/825A/15400W

Zusatzeinheit

H&H 120.000µF

Industrie-PC

Betriebssystem Windows 2000

Schrank

19" 43HE mit Notaussteuerung 22kVA

SW Funktionen

Die Steuersoftware unterteilt sich in drei Unterprogramme, Batterie-Entladung, Ladegerät-Test und Batterie-Ladung.

Batterie-Entladung:

Die Batterieentladung erfolgt im Konstant-Strombetrieb. In einer Tabelle können bis zu 30 verschiedene Zeiten und Entladeströme abgelegt werden, die dann einmal bis kontinuierlich abgearbeitet werden.

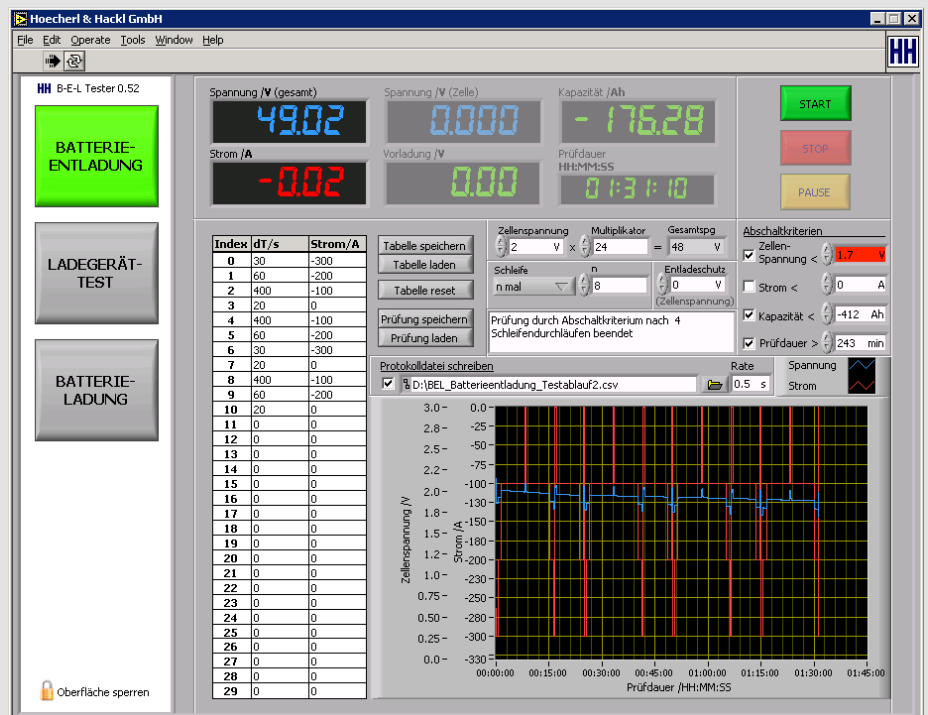
Ladegerät-Test:

Ladegeräte werden im Konstant-Spannungsbetrieb geprüft. In einer Tabelle werden bis zu 30 verschiedene Zeiten und Ladespannungen angegeben, die dann angefahren werden. Eine zusätzliche Vorspannung, die zum Start des Ladegerätes benötigt wird, kann ebenfalls voreingestellt werden.

Batterie-Ladung:

Die Ladung erfolgt nach der I-U Methode, verschiedene Spannungsstufen können angegeben werden.

Bei jeder Prüfung können verschiedene Abschaltkriterien ausgewählt werden. Messwerte (Strom, Spannung, Zeit und Prüfstatus) werden bei Aktivierung in einer Datei abgelegt.



Höcherl & Hackl GmbH

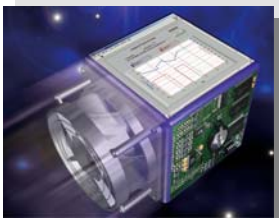
Industriestraße 13

D-94357 Konzell

Tel.: +49 9963/94301- 0

Fax.: +49 9963/94301-84

E-mail: office@hoecherl-hackl.com



Höcherl & Hackl GmbH