

DIN-SCHIENEN-NETZGERÄTE

DIN RAIL POWER SUPPLIES



MTM POWER



MTM Power Kraftvolle Innovationen

MTM Power entwickelt und produziert Stromversorgungsmodule – innovativ und zukunftsweisend in Funktion und Qualität. Sie sind ungewöhnlich kraftvoll, belastbar, langlebig und extrem klein.
Echte Innovationen.

MTM Power verfügt über das Potenzial, für seine Kunden individuelle Lösungen zu entwickeln und diese in höchster Qualität umzusetzen. Auch die Entwicklung und Fertigung kleiner Serien ist eine unserer Stärken.

DIN-Schienen-Netzgeräte sind besonders belastbar. Der thermoselektive Vakuumverguss schützt sie vor Staub, Feuchtigkeit und anderen Umwelteinflüssen. Das macht sie enorm robust.

MTM Power Powerful innovations

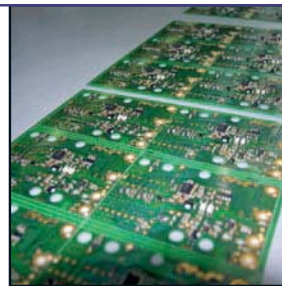
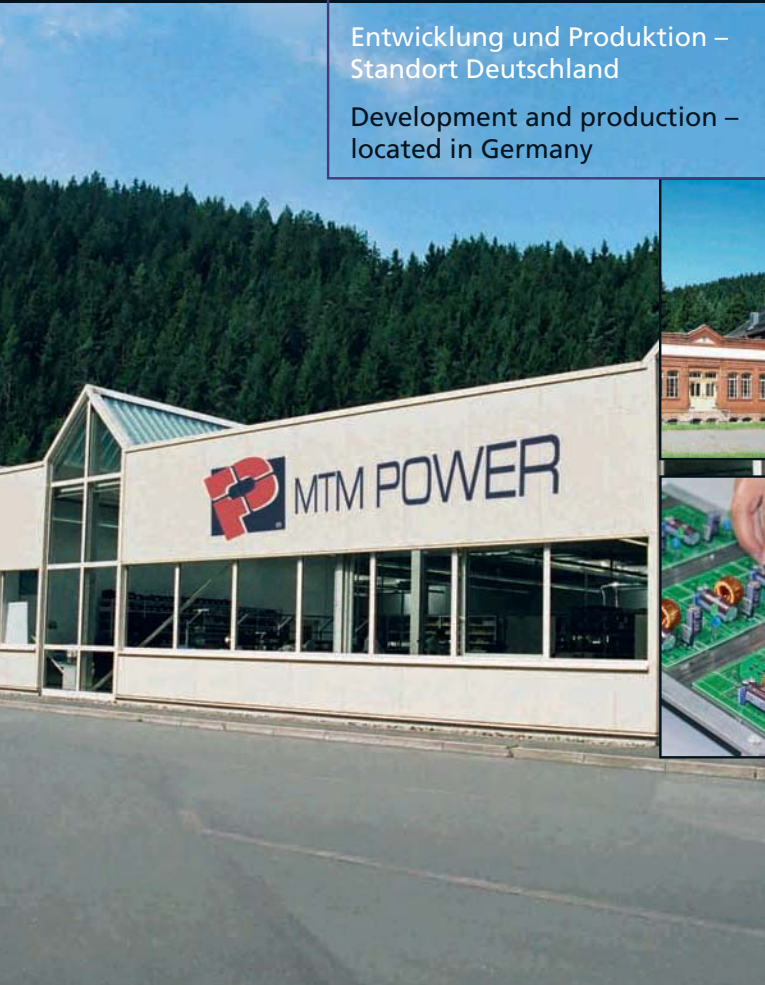
Power supply modules developed and manufactured by MTM Power offer unparalleled and future-oriented functionality and quality. They are exceptionally powerful, resistant, durable and extremely small.
Real innovations.

MTM Power has the capability and expertise to provide customized solutions for any requirement and implement applications with highest quality. We are also strong in developing and producing small series.

DIN Rail Power Supplies are particularly resistant. The modules use a thermoselective vacuum encapsulation process that provides total resistance to dust, moisture and other ambient influences, as well as extreme robustness.

Entwicklung und Produktion –
Standort Deutschland

Development and production –
located in Germany



Vorteile Thermoselektiver Vakuumverguss

Advantages Thermoselective Vacuum Encapsulation

- Vergossene Module sind frei von Luft einschüssen
- Optimale gleichmäßige Entwärmung der Leistungshalbleiter führt zu einer längeren Betriebsdauer
- Verringerung der erforderlichen Luft- und Kriechstrecken auf ein Minimum (0,4 mm im Inneren nach EN 60 950), dadurch höhere Leistungsdichte möglich
- Erhöhte Schutzartanforderung möglich (Vergussmasse ist IP67 geeignet)
- Unempfindlich gegen mechanischen Stress (Stoß und Vibration), Verschmutzung und Staub
- Vergussmasse ist selbstverlöschend (Brennbarkeit) gemäß UL94-V0
- encapsulated modules will not contain air inclusions
- efficient heat dissipation of power semiconductor devices extends their service life
- allows to cut the required air and creep distances down to minimum size (0.4 mm inside according to EN 60 950); this enables higher power density
- chance for movement to higher protection category (encapsulation material meets IP67 specifications)
- insensitive to mechanical stress (shock and vibration) and contamination such as dust
- encapsulation material has self-extinguishing capabilities (combustibility) to UL94-V0

MTM Power DIN-Schienen-Netzgeräte

MTM Power DIN Rail Power Supplies

MTM Power DIN-Schienen-Netzgeräte sind als Standard mit Single-, Dual- oder Triple-Ausgängen in verschiedenen Leistungsklassen und auf Wunsch auch als Sonderausführungen erhältlich.

HMA
DIN-Schienen-Module für höhere Ansprüche

HMN
DIN-Schienen-Niederspannungsgeräte

HSA
Robuste DIN-Schienen-Module für den Einsatz in kritischer Umgebung

HMG
DIN-Schienen-DC/DC-Wandler

HSD
Robuste DC/DC-Wandler für die DIN-Schiene

MTM Power DIN Rail Power Supplies are available as standard with single, dual or triple outputs in different power ranges, and may also be ordered according to customers specification.

HMA
DIN Rail Modules for Sophisticated Requirements

HMN
Low Voltage DIN Rail Modules

HSA
Rugged DIN Rail Modules for Applications in Security Areas

HMG
DC/DC DIN Rail Modules

HSD
Rugged DC/DC Converters for DIN Rail Mounting

DIN-Schienen-Module für höhere Ansprüche DIN Rail Modules for Sophisticated Requirements

Ausgangsleistungen Output Power	15 W, 30 W
Eingangsspannungsbereiche Input Voltage Ranges	85...264 VAC / 100...375 VDC
DC-Ausgangsspannungen DC Output Voltages	3,3 V, 5 V, 12 V, 15 V, 24 V, 48 V, ± 12 V, ± 15 V, 5/12 V, 5/15 V, 5/24 V, 5/ ± 12 V, 5/ ± 15 V
Wirkungsgrad Efficiency	bis zu ≥ 78 % up to ≥ 78 %
Umgebungstemperatur Ambient Temperature	-25...+65 °C
Gehäusematerial, Vergussmasse Case, Potting Material	UL94-V0 / vakuumvergossen UL94-V0 / vacuum encapsulated
Abmessungen (B x L x H) Dimensions (W x L x H)	35,0 x 70,0 x 113,0 mm

HMA





HMN

Niederspannungs-DIN-Schiene-Module Low Voltage DIN Rail Modules

Ausgangsleistungen Output Power	15 W, 30 W
Eingangsspannungsbereiche Input Voltage Ranges	30/36...60 VAC / 30/36...72 VDC
DC-Ausgangsspannungen DC Output Voltages	5 V, 12 V, 15 V, 24 V, 48 V, ± 12 V, ± 15 V, 5/12 V, 5/15 V, 5/24 V, 5/ ± 12 V, 5/ ± 15 V
Wirkungsgrad Efficiency	bis zu ≥ 80 % up to ≥ 80 %
Umgebungstemperatur Ambient Temperature	-25...+65 °C
Gehäusematerial, Vergussmasse Case, Potting Material	UL94-V0 / vakuumvergossen UL94-V0 / vacuum encapsulated
Abmessungen (B x L x H) Dimensions (W x L x H)	35,0 x 70,0 x 113,0 mm

Robuste DIN-Schienen-Module für den Einsatz in kritischer Umgebung Rugged DIN Rail Modules for Applications in Security Areas

Ausgangsleistungen Output Power	30 W, 50 W, 75 W
Eingangsspannungsbereiche Input Voltage Ranges	85...264 VAC / 100...375 VDC
DC-Ausgangsspannungen DC Output Voltages	5 V, 12 V, 13,8 V, 15 V, 24 V, 36 V, 48 V
Wirkungsgrad Efficiency	bis zu ≥ 85 % up to ≥ 85 %
Umgebungstemperatur Ambient Temperature	-25...+70 °C
Gehäusematerial, Vergussmasse Case, Potting Material	UL94-V0 / vakuumvergossen UL94-V0 / vacuum encapsulated
Abmessungen (B x L x H) Dimensions (W x L x H)	42,0 x 75,0 x 115,0 mm

HSA





HSA

DIN-Schienen-Netzgeräte DIN Rail Power Supplies

Ausgangsleistungen Output Power	120 W, 240 W (HSA) / 240 W (HSAP)
Eingangsspannungsbereich Input Voltage Range	94...264 VAC
DC-Ausgangsspannungen DC Output Voltages	12 V, 13–15 V, 24 V, 36 V, 48 V
Wirkungsgrad Efficiency	bis zu ≥ 89 % up to ≥ 89 %
Umgebungstemperatur Ambient Temperature	-25...+70 °C
Power Factor Corrector	HSAP: 0,98 (EN 61 00-3-2, I _{out} =I _{nom})
Abmessungen (B x L x H) Dimensions (W x L x H)	HSA120: 50,0 x 130,0 x 130,0 mm HSA 240: 80,0 x 130,0 x 130,0 mm HSAP240: 120,0 x 130,0 x 130,0 mm

DC/DC-DIN-Schienen-Module DC/DC DIN Rail Modules

Ausgangsleistungen Output Power	15 W, 30 W
Eingangsspannungsbereich Input Voltage Range	20...72 VDC
DC-Ausgangsspannungen DC Output Voltages	5 V, 12 V, 15 V, 24 V, 48 V, ± 12 V, ± 15 V, 5/12 V, 5/15 V, 5/24 V, 5/ ± 12 V, 5/ ± 15 V
Wirkungsgrad Efficiency	bis zu ≥ 80 % up to ≥ 80 %
Umgebungstemperatur Ambient Temperature	-25...+65 °C
Gehäusematerial, Vergussmasse Case, Potting Material	UL94-V0 / vakuumvergossen UL94-V0 / vacuum encapsulated
Abmessungen (B x L x H) Dimensions (W x L x H)	35,0 x 70,0 x 113,0 mm

HMG





HSD

Robuste DC/DC-Wandler für die DIN-Schiene **Rugged DC/DC Converters for DIN Rail Mounting**

Ausgangsleistungen Output Power	60 W
Eingangsspannungsbereiche Input Voltage Ranges	16,8...50,4 VDC / 50,4...154 VDC
DC-Ausgangsspannungen DC Output Voltages	5,2 V, 12 V, 24 V
Wirkungsgrad Efficiency	bis zu $\geq 85\%$ up to $\geq 85\%$
Umgebungstemperatur Ambient Temperature	-40...+50°C
Gehäusematerial, Vergussmasse Case, Potting Material	UL94-V0 / vakuumvergossen UL94-V0 / vacuum encapsulated
Abmessungen (B x L x H) Dimensions (W x L x H)	67,0 x 76,0 x 116,0 mm

Selection Guide

Serie Series	U _{out}	Single						Dual					Triple		Abmessungen Dimensions [mm]	
		3,3 V	5 V	12 V	15 V	24 V	36 V	48 V	±12 V	±15 V	5/12 V	5/15 V	5/24 V	5/±12 V		5/±15 V
HMA15		3,0 A	3,0 A	1,3 A	1,0 A	0,6 A		0,3 A	+0,6/ -0,4 A	+0,5/ -0,4 A	+1,0/ -0,4 A	1,0/ 0,4 A	1,0/ 0,3 A	1,6/ ±0,15 A	1,6/ 0,15 A	35,0 x 70,0 x 113,0
HMA30		6,0 A	6,0 A	2,5 A	2,0 A	1,3 A		0,6 A	+1,2/ -1,2 A	+1,0/ -1,0 A	3,0/ 1,2 A	3,0/ 1,0 A	3,0/ 0,6 A	3,0/ ±0,6 A	3,0/ ±0,5 A	35,0 x 70,0 x 113,0
HMA50			7,5 A	3,3 A	2,6 A	2,0 A		1,0 A								35,0 x 70,0 x 113,0
HMN15			3,0 A	1,3 A	1,0 A	0,6 A		0,3 A	+0,6/ -0,4 A	+0,5/ -0,4 A	1,0/ 0,4 A	1,0/ 0,4 A	1,0/ 0,3 A	1,6/ ±0,15 A	1,6/ ±0,15 A	35,0 x 70,0 x 113,0
HMN30			6,0 A	2,5 A	2,0 A	1,3 A		0,6 A	+1,2/ -1,0 A	+1,0/ -0,8 A	3,0/ 1,0 A	3,0/ 0,8 A	3,0/ 0,5 A	3,0/ ±0,5 A	3,0/ ±0,4 A	35,0 x 75,0 x 115,0

HSA30			3,5 A ¹	1,6 A ¹	1,3 A ¹	1,3 A		0,5 A ¹								29,0 x 75,0 x 115,0
HSA50			10,0 A ¹	4,2 A ¹	3,3 A ¹	2,1 A	1,4 A ¹	1,0 A ¹								42,0 x 75,0 x 115,0
HSA75				6,3 A	5,0 A	3,1 A					+6,0/ -4,0 A		+6,0/ -2,0 A			42,0 x 75,0 x 115,0
HSA120				10,0 A	8,0 A	5,0 A	3,3 A	2,5 A								50,0 x 130,0 x 130,0
HSA240				17,0 A	14,0 A	10,0 A	6,6 A	5,0 A								80,0 x 130,0 x 130,0
HSAP240						10,0 A										120,0 x 130,0 x 130,0

HMG15			3,0 A	1,3 A	1,0 A	0,6 A		0,3 A	+0,6/ -0,4 A	+0,5/ -0,4 A	1,0/ 0,4 A	1,0/ 0,4 A	1,0/ 0,3 A	1,6/ ±0,15 A	1,6/ ±0,15 A	35,0 x 70,0 x 113,0
HMG30			5,0 A	2,5 A	2,0 A	1,3 A		0,6 A	±1,0 A	±0,8 A	2,5/ 1,0 A	2,5/ 0,8 A	2,5/ 0,5 A	2,5/ ±0,5 A	2,5/ ±0,4 A	35,0 x 70,0 x 113,0
HSD60				5,0 A		2,5 A										67,0 x 76,0 x 116,0

¹ auf Anfrage / on request

Distribution

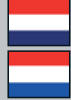


Hauptsitz Headquarters

MTM Power GmbH
Zirkel 3 · 98746 Mellenbach
Tel.: +49 (0) 3 67 05 / 6 88-0
Fax: +49 (0) 3 67 05 / 6 10 49
www.mtm-power.com
info@mtm-power.com



Vertrieb Benelux Sales Benelux



MTM Power GmbH
Frankfurt
Tel.: +49 (0) 69 / 1 54 26-25
Fax: +49 (0) 69 / 1 54 26-10
benelux@mtm-power.com



Vertriebsbüro Frankreich Sales Office France

MTM Power GmbH
Denis Salzstein · Eyzin-Pinet
Tel.: +33 (0) 4 / 74 58 83 66
Fax: +49 (0) 69 / 1 54 26-10
salzstein@mtm-power.com

Auslandsvertretungen Europa Foreign Representatives Europe



Dänemark / Denmark

Cypax a/s
Karup
Tel.: +45 / 97 / 10 11 88
Fax: +45 / 97 / 10 11 72
mail@cypax.com
www.cypax.com



Finnland / Finland

BEATCOM OY
Helsinki
Tel.: +358 / 9 / 27 09 13 30
Fax: +358 / 9 / 59 34 10
olavi.rinne@beatcom.fi
www.beatcom.fi



Frankreich / France

Solutec (Division of CATS)
Courtaboeuf Cedex
Tel.: +33 / 1 / 69 59 21 50
Fax: +33 / 1 / 69 59 21 51
a.gandini@solutec-france.fr
www.solutec-france.fr



Großbritannien / Irland

Great Britain / Ireland
Campbell Collins Ltd.
Stevenage
Tel.: +44 / 14 38 / 36 94 66
Fax: +44 / 14 38 / 31 64 65
sales@camcol.co.uk
www.camcol.co.uk



Italien / Italy

Remak S.r.l.
Mailand
Tel.: +39 / 02 / 67 07 22 99
Fax: +39 / 02 / 67 07 41 20
componenti@remak.it
www.remak.it



Österreich / Austria

Machatka Vertriebsges. m.b.H.
Wien
Tel.: +43 / 1 / 8 88 38 04
Fax: +43 / 1 / 8 88 15 00
office@machatka.at
www.machatka.at



Russland / Russia

ELIM Ltd.
St. Petersburg
Tel.: +7 / 812 / 3 20 88 25
Fax: +7 / 812 / 3 27 90 81
elim@lek.ru



Schweden / Sweden

INKOM
Industriekomponenter AB
Solna
Tel.: +46 / 8 / 51 48 44 00
Fax: +46 / 8 / 51 48 44 01
info@inkom.se
www.inkom.se

Auslandsvertretungen Europa Foreign Representatives Europe



Schweiz / Switzerland

HENRI GRANDJEAN
INDUSTRIEVERTRETUNGEN AG
Reinach
Tel.: +41 / 61 / 7 17 86 86
Fax: +41 / 61 / 7 17 86 90
info@grandjean-ag.ch
www.grandjean-ag.ch



Slowakische Republik / Slovakia

3 Q Service s.r.o.
Zilina
Tel.: +421 / 41 / 56 26 314
Fax: +421 / 41 / 56 26 315
trikve@trikve.sk
www.trikve.sk



Slowenien / Slovenia

Machatka Vertriebsges. m.b.H.
Wien
Tel.: +43 / 1 / 8 88 38 04
Fax: +43 / 1 / 8 88 15 00
office@machatka.at
www.machatka.at



Spanien / Spain

CEMESA
Madrid
Tel.: +34 / 90 / 2 19 74 37
Fax: +34 / 90 / 2 19 74 48
cemesa@cemesa.com
www.cemesa.com



Tschechische Republik Czech Republic

Quittner & Schimek s.r.o.
Nová Paka
Tel.: +420 / 493 / 76 53 11
Fax: +420 / 493 / 72 11 07
qs@qscomp.cz
www.qscomp.cz

Weltweite Auslandsvertretungen Worldwide Foreign Representatives



Israel

BRUNO International Ltd.
Tel Aviv
Tel.: +972 / 3 / 5 70 53 23
Fax: +972 / 3 / 5 70 53 31
brn@brunocorp.co.il
www.brunocorp.co.il



USA: TX, OK, AR, LA, Nord-Mexico / Northern Mexico

Advance Technical Sales
Richardson, TX
Tel.: +1 / 214 / 3 40 13 00
Fax: +1 / 214 / 3 40 55 98
moresolutions@advancetechnical.com
www.advancetechnical.com

Weltweite Auslandsvertretungen Worldwide Foreign Representatives



USA: ME, NH, VT, MA, CT, RI

Conti-Younger Associates
Marlboro, MA
Tel.: +1 / 508 / 4 85 72 04
Fax: +1 / 508 / 4 85 25 04
sales@conti-younger.com
www.conti-younger.com



USA: ND, SD, NE, KS, MN, IA, MO, WI, IL, MI, IN, OH

Ziegenbein Associates
Oakdale, MN
Tel.: +1 / 651 / 7 39 44 59
Fax: +1 / 651 / 7 39 44 56
sales@ziegenbein.com
www.ziegenbein.com

Distributoren Deutschland Distributors Germany



dfm-select gmbh
Metzingen
Tel.: +49 (0) 71 23 / 94 65-0
Fax: +49 (0) 71 23 / 94 65-15
info@dfm-select.de
www.dfm-select.de

Farnell InOne GmbH
München
Tel.: +49 (0) 89 / 61 39 39-39
Fax: +49 (0) 89 / 6 13 59 01
verkauf@farnellinone.com
www.farnellinone.de

Menges Electronic GmbH
Dortmund
Tel.: +49 (0) 2 31 / 9 64 99-0
Fax: +49 (0) 2 31 / 9 64 99-30
info@menges-electronic.com
www.menges-electronic.com

SascoHolz GmbH
Putzbrunn / München
Tel.: +49 (0) 89 / 4 61 12 34
Fax: +49 (0) 89 / 4 61 11 06
ucarlsen@sascoholz.com
www.sascoholz.de

Weltweite Distribution Worldwide Distribution

Farnell InOne
Leeds (UK)
Tel.: +44 / 870 / 1 20 02 00
Fax: +44 / 870 / 1 20 02 01
export@farnellinone.com
www.farnellinone.com

